



CONSERVATOIRE
BOTANIQUE NATIONAL
BAILLEUL

L'animation d'un réseau de naturalistes bénévoles
contributeurs des bases de données naturalistes régionales

Thibault PAUWELS



Le cbn, ses missions

Agrément d'état

5 missions

- Connaissance de la flore, de la fonge, des végétations et des habitats naturels
- gestion et valorisation des données
- Actions de conservation
- Conseil et appui aux politiques publiques
- Information, sensibilisation et mobilisation des acteurs

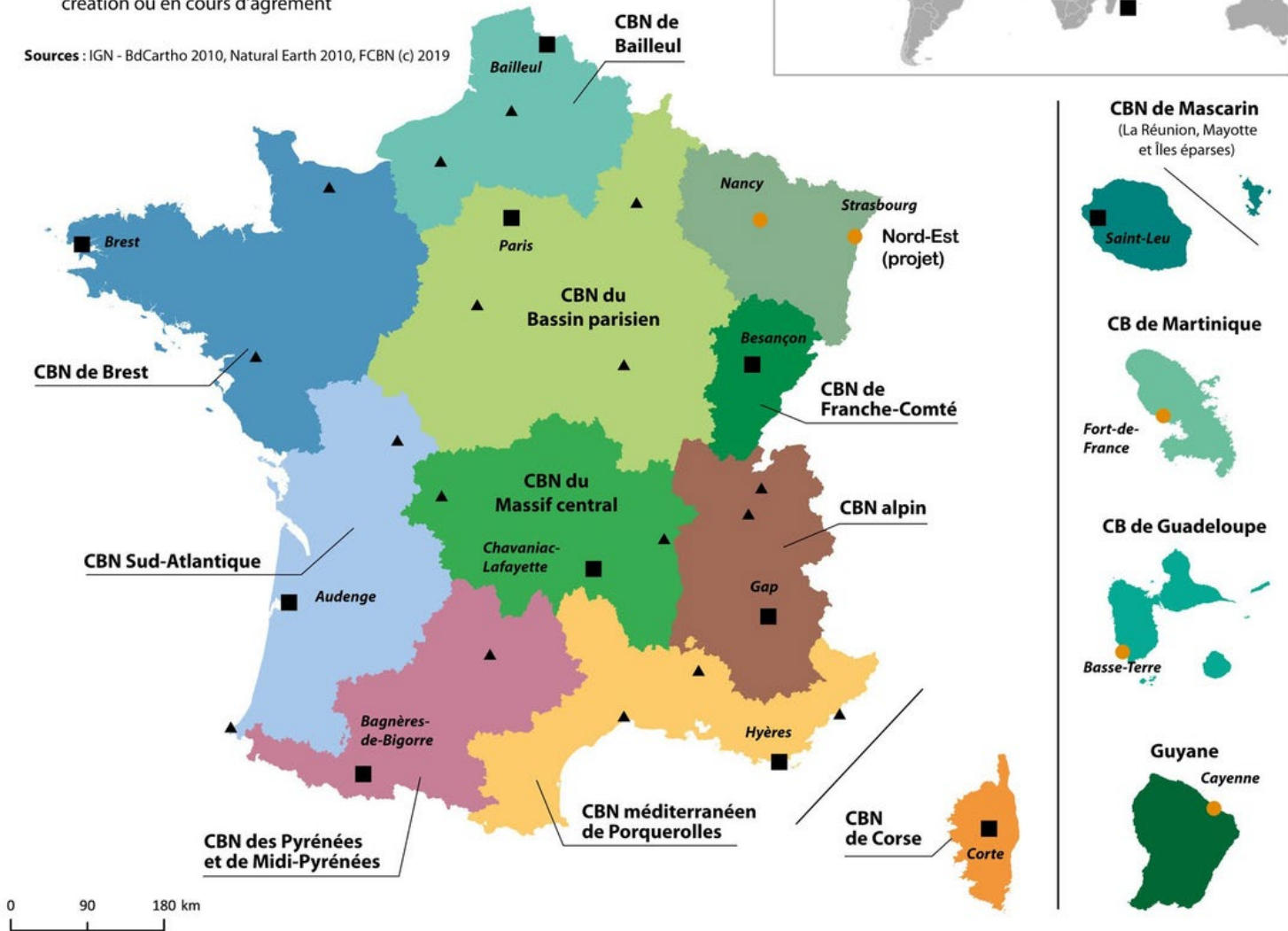
Conservatoire botanique national (agr e)

■ si ge

▲ d l gation, antenne

● Conservatoire botanique en cr ation ou en cours d'agr ement

Sources : IGN - BdCartho 2010, Natural Earth 2010, FCBN (c) 2019



Un réseau de bénévoles

Première rencontre des botanistes de Picardie en 2013 En Nord-Pas-de-Calais, des journées de formations et des échanges

À l'échelle des Hauts-de-France

- organisation de rencontres sur la flore
- échanges sur le terrain
- organisation par les bénévoles de journées sur

le terrain

Le Conservatoire Botanique National de Bailleul, le Conservatoire d'Espaces Naturels de Picardie, La Société Linnéenne Nord-Picardie et Géodomia vous invitent aux

Premières rencontres sur la flore et la végétation en Picardie

Le vendredi 4 octobre 2013 à Géodomia
Merlieux-et-Fouquerolles (Aisne)

Partager la connaissance sur la nature en général et sur la flore sauvage et les milieux naturels en particulier constitue un préalable indispensable à la mise en oeuvre d'actions de préservation de la biodiversité. L'objectif de cette journée est de faire profiter au plus grand nombre des travaux naturalistes relatifs aux plantes et aux végétations menés dans la région, le tout dans un cadre détendu d'échanges. Cette journée s'adresse à tous, que vous soyez botanistes, phytosociologues, gestionnaires d'espaces naturels, professionnels d'un bureau d'étude ou simple amoureux des plantes sauvages.

Appel à contribution

Vous souhaitez présenter vos travaux sous la forme d'un diaporama, d'un poster ou d'une conférence, ou simplement nous faire part de votre intérêt pour cette journée et de votre souhait d'y participer, merci de compléter le formulaire ci-joint et de le renvoyer pour le 10 septembre au plus tard











Un réseau de bénévoles

- 108 organismes
- 477 collaborateurs
- Nombre de comptes sur saisie en ligne : 535 dont 281 avec une adresse personnelle

Un outil de saisie

<https://saisieenligne.cbndl.org/>

Architecture et backoffice repris de nos sites de sciences participatives

Formulaire de saisie

Vous pouvez saisir le formulaire directement ou en vous connectant avec votre compte Digital2. Avec votre compte Digital2, accédez à l'historique de vos données et bien plus ! [Identifier avec mon compte Digital2](#) - [Je souhaite obtenir un compte Digital2](#)

Les champs marqués d'un astérisque (*) sont obligatoires.

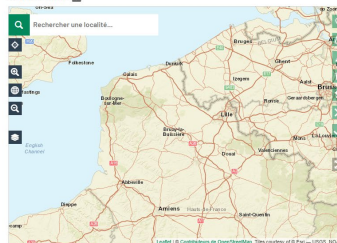
Vos infos personnelles

Partager !



Localisation

Lieu de l'observation*



Nature de la localisation*

Espèces et/ou végétations

Vous pouvez importer vos données d'observations d'espèces et/ou de végétations pour les dates et la localisation renseignées ci-dessus ou au format CSV. [Format au format CSV](#) [Format au format CSV](#) [Format au format CSV](#)

Pour envoyer ou importer une liste de lignées, leur nom ne doit pas strictement identifier à ceux de sites ou du formulaire de saisie, sélectionnez **DigitalTaxon** et renseignez le champ **Commentaire** avec vos noms d'espèces ou de végétations.

[Ajouter un contributeur](#)

Vous pouvez saisir le formulaire directement ou en vous connectant avec votre compte Digital2. Avec votre compte Digital2, accédez à l'historique de vos données et bien plus ! [Identifier avec mon compte Digital2](#) - [Je souhaite obtenir un compte Digital2](#)

Les champs marqués d'un astérisque (*) sont obligatoires.

Vos infos personnelles

Nom*

Prénom*

E-mail*

Organisme*

Rôle*

Je souhaite que mes informations ci-dessus soient mémorisées sur cet ordinateur.

Les données recueillies sur ce formulaire sont enregistrées dans le système d'information du CBNDL. Pour plus d'informations sur ces différents points, consultez les [CGU](#).

J'accepte que mes données personnelles soient communiquées à des tiers (sauf mon mail) exclusivement à des fins scientifiques et d'intérêt général.

J'accepte de recevoir des informations par mail du CBNDL.

[Ajouter un contributeur](#)

Votre observation

Date ou période

Date de début*

Date de fin*

Partager !



À quoi servent les données ?
Vos données serviront à enrichir la connaissance de la biodiversité végétale, base de toutes les actions du CBNDL.

Comme toutes les données produites par le CBNDL, une fois transmises, vos données vont être soumises à un processus de validation scientifique. Vous serez averti de leur devenir au fur et à mesure de l'avancement.

Si vos données sont validées, elles seront intégrées et visibles dans [Digital2](#). Attention pour pouvoir visualiser l'ensemble de vos observations à la précision géographique maximum, vous devez disposer d'un compte [Digital2](#).

Les espèces exotiques envahissantes (EEE)

Vous pouvez également utiliser ce site pour nous faire part de vos observations sur les espèces exotiques envahissantes (EEE). Plus d'informations sur les [Espèces exotiques envahissantes](#).

Une base de données

<https://digitale.cbndl.org/>

Région	Nom du taxon	Nbre d'obs	Date de première observation	Date de dernière observation	Protégé	Menacé	Endémique envascozaine
Haute-Normandie	<i>Aster nemorosus</i> L., 1753	1	13062017	13062017			
Haute-Normandie	<i>Achillea millefolium</i> L., 1753	1	22042019	22042019			
Haute-Normandie	<i>Achillea ptarmica subsp. ptarmica</i> L., 1753	1	01072021	01072021	☀️		
Haute-Normandie	<i>Equisetum caelicum</i> var. <i>caelicum</i> L., 1753	2	13062017	13062017			
Haute-Normandie	<i>Alchemilla albatana</i> (Mill.) Leucht., 1816	1	13062017	13062017		🔥	
Haute-Normandie	<i>Silene acaulis</i> L., 1753	2	13062017	13062017			
Haute-Normandie	<i>Silene dioica</i> var. <i>parviflora</i> L., 1753	1	14032019	14032019			
Haute-Normandie	<i>Anemone pulsatilla</i> L., 1753	1	13062017	13062017			
Haute-Normandie	<i>Anemone cf. officinalis</i>	2	13062017	13062017			
Haute-Normandie	<i>Anemone nemorosa</i> L., 1753	3	13062017	13062017			

Une animation spécifique

Chaque saisie est contrôlée et validée par un botaniste référent

En cas de doute, contacts et échanges par mail

Trucs et astuces pour reconnaître les espèces

Mails envoyés lors de l'intégration des données et informations sur la vie des données

Un réseau de botanistes et de phytosociologues au service de la flore sauvage et des habitats naturels

109634 données remontées via l'outil de saisie en ligne depuis sa création en 2017



MERCI DE VOTRE ATTENTION

CONTACT

Siège
Hameau de Haendries
59270 BAILLEUL
03 28 49 00 83

Antenne Picardie
1 place des pins - Village Oasis
80480 AMIENS
07 85 85 15 96

Antenne Normandie
Jardin des plantes de
Rouen
114 ter avenue des martyrs
de la République
76100 Rouen
07 83 30 38 10

SUIVEZ-NOUS
 POUR EN SAVOIR PLUS
www.cbndl.org - infos@cbndl.org