

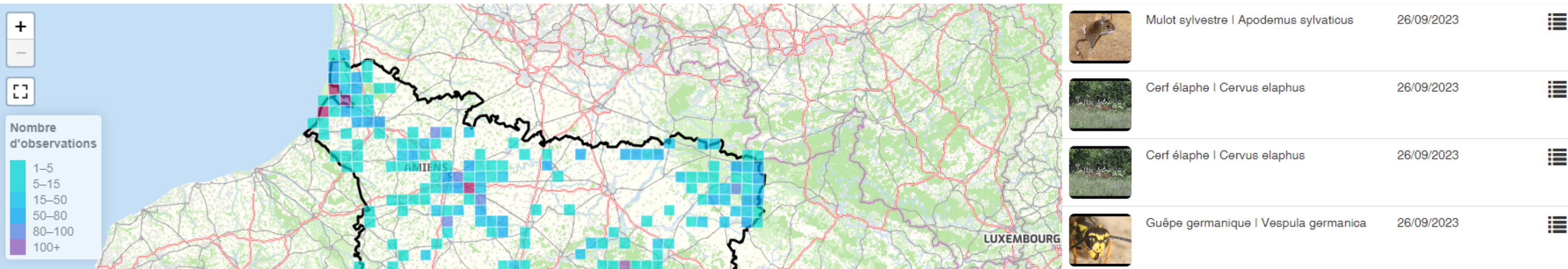
COMMENT AVEZ-VOUS RÉUSSI À MOBILISER VOS CONTRIBUTEURS ?

TÉMOIGNAGE “Un mois, une espèce”



## Base de données naturaliste régionale collaborative sur la faune sauvage portée par Picardie Nature

- >> au service de l'observatoire et de ses partenaires,
  - diverses sources de contributions (bénévoles et autres structures)
- >> au service de la prise en compte de la biodiversité,
  - politiques publiques d'aménagement du territoire
- >> reconnue par les services administratifs de l'Etat, les structures régionales et nationales,
  - données réglementaires
- >> vulgarisation via le site public, compréhensible par le plus grand nombre
  - fiches espèces et synthèses territoriales accessibles à tous
  - oursin : permet de visionner l'état de connaissance sur certains taxon à l'échelle régionale



# Un mois, une espèce



## CONTEXTE

- >> 14 réseaux naturalistes au sein de Picardie Nature
- >> Ralentissement de la transmission de données par les utilisateurs de Clicnat
- >> Arrivée d'un gestionnaire de base de données et d'un nouveau Clicnat en 2020
- >> Volonté de redynamiser la saisie de données au sein - et en dehors - des réseaux nat.

## OBJECTIFS DE L'ENQUÊTE

- Inciter à participer à l'étude de la faune sauvage
- Permettre de découvrir 12 espèces locales par an
- Contribuer à la connaissance de la faune sauvage sur le territoire
- IN FINE : attirer de nouveaux observateurs vers le portail classique de Clicnat

## DÉROULEMENT

- Une espèce "par" réseau naturaliste à rechercher chaque mois sous forme de défi
- Espèce sélectionnée simple à identifier et à observer durant le mois choisi
- Bilan de l'enquête mensuel avant la communication de l'enquête suivante

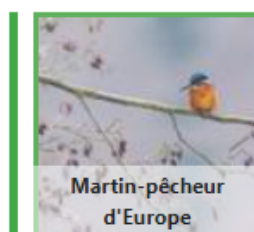


# Outil de saisie



AJOUTER UNE OBSERVATION

Sélectionnez une espèce



Informations complémentaires

Date de l'observation


31/10/2023

Dénombrement

1

Commentaire

Votre commentaire

 Ajouter une photo

J'accepte que mon adresse e-mail puisse être utilisée pour me recontacter à propos de mon observation

E-mail de contact

E-Mail

Où avez-vous observé cette espèce ?



Cliquez sur la carte pour renseigner le lieu précis de votre observation

VALIDER L'OBSERVATION

Utilisation de **GéoNature-citizen\***

= simplification de la saisie

= pas de création de compte

*\*Portail web d'inventaire citoyen de la biodiversité à destination du grand public*



# Outils de communication

Charte graphique importante pour que le public identifie rapidement qu'il s'agit de l'enquête



Titre et descriptif court

*Un mois, une espèce*

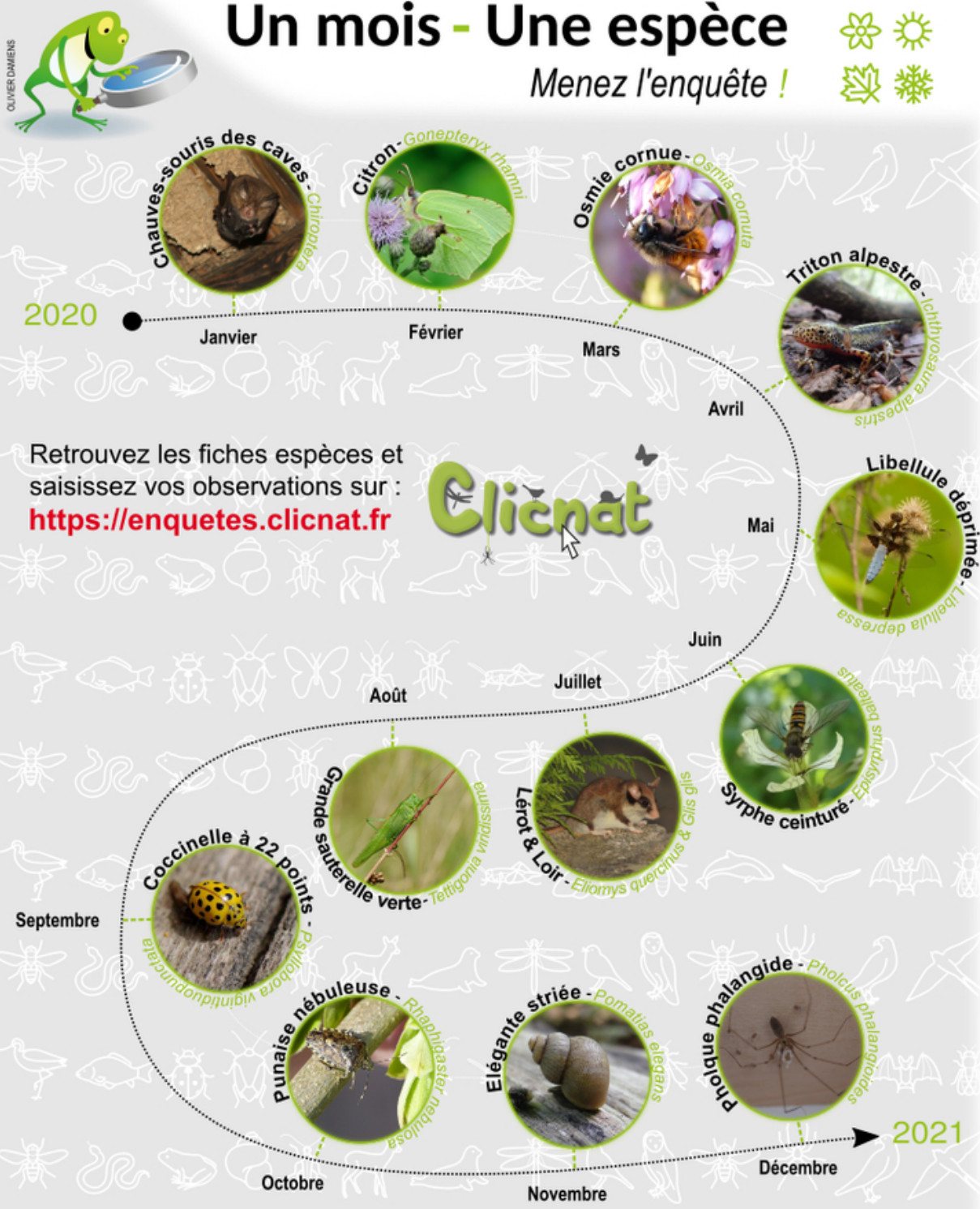
*Participer à l'amélioration de la connaissance de la biodiversité de Picardie, chaque mois, une nouvelle espèce à découvrir et observer !*



# 2020

## Un mois - Une espèce

Menez l'enquête !



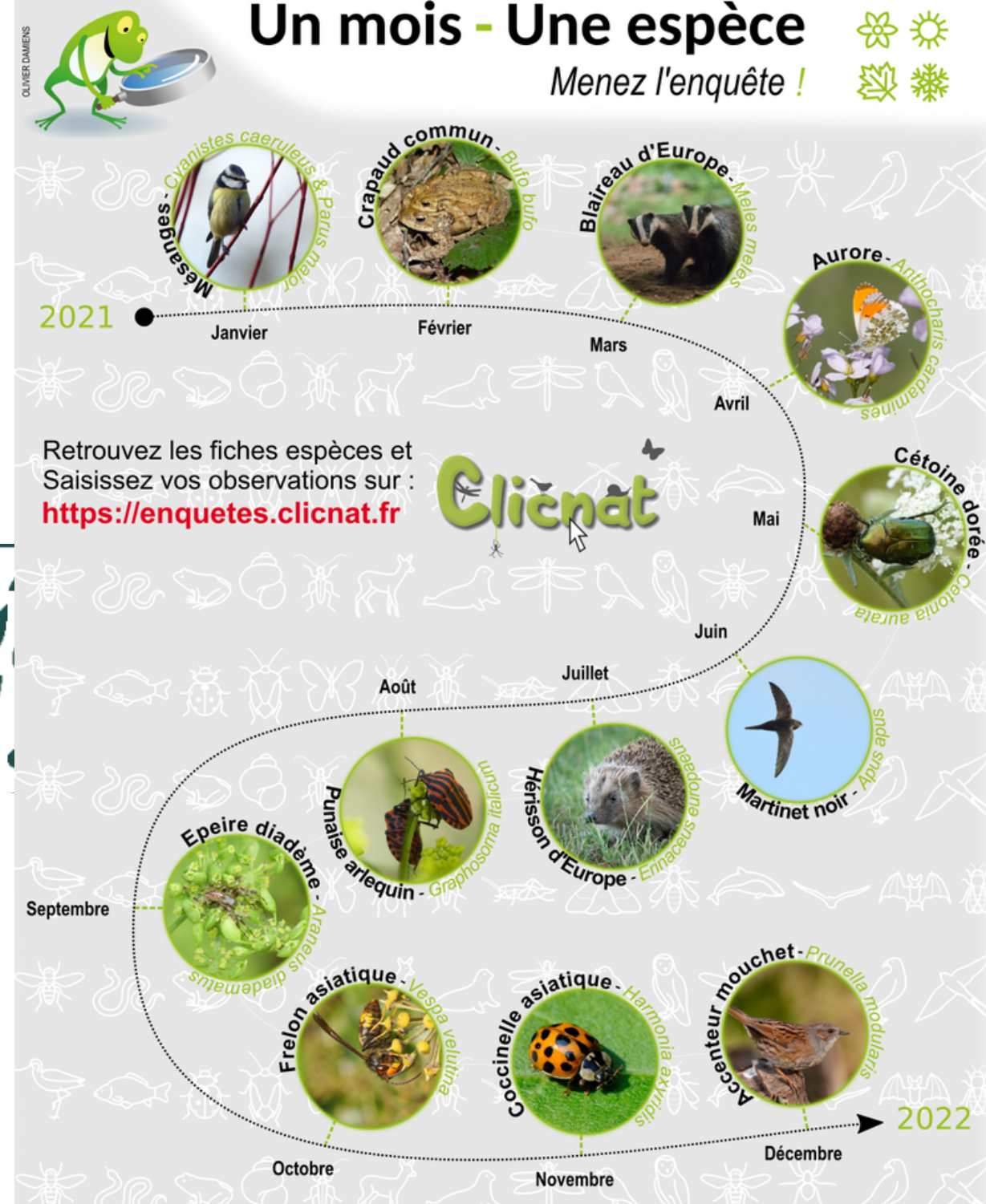
Retrouvez les fiches espèces et saisissez vos observations sur : <https://enquetes.clicnat.fr>



# 2021

## Un mois - Une espèce

Menez l'enquête !



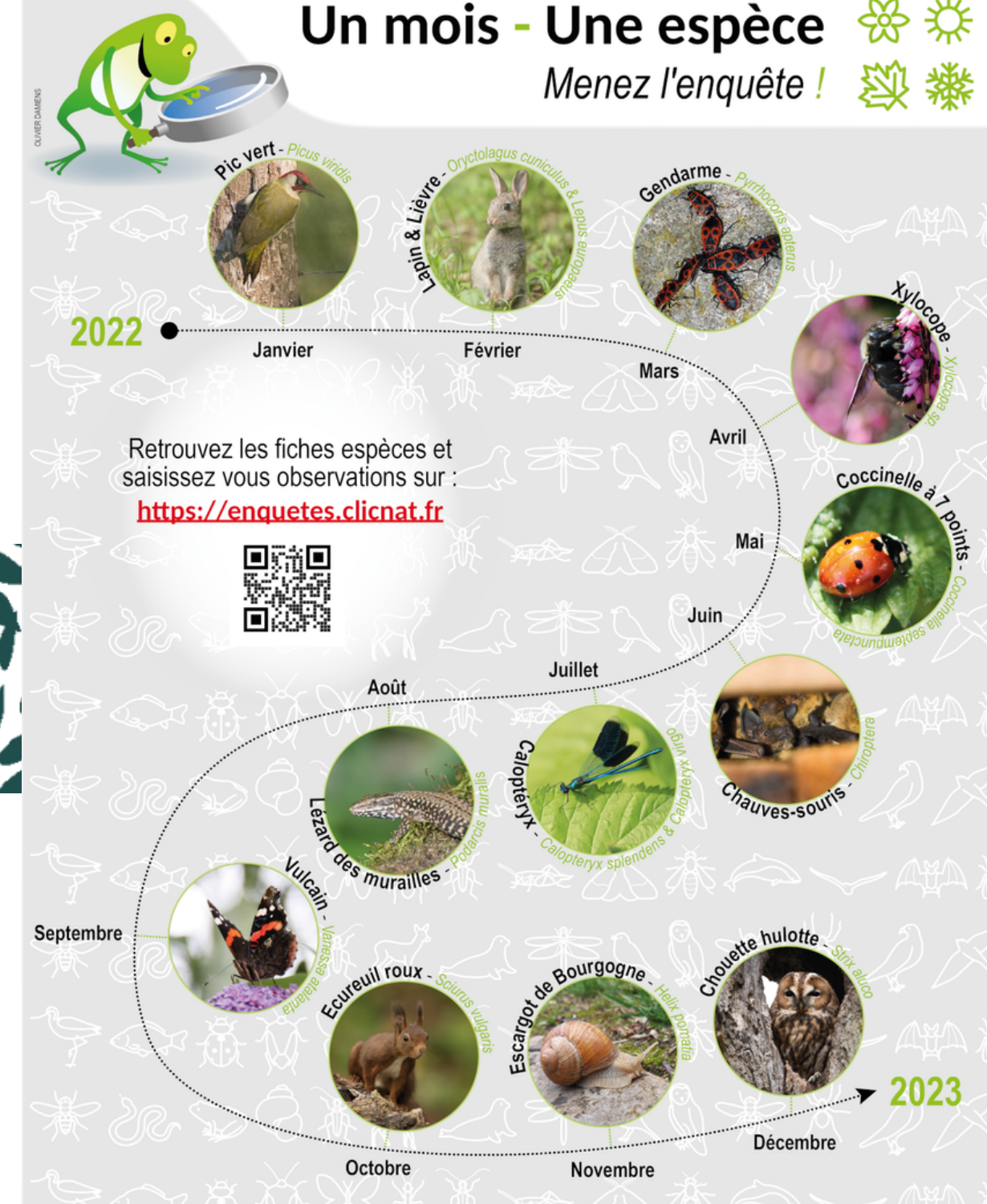
Retrouvez les fiches espèces et saisissez vos observations sur : <https://enquetes.clicnat.fr>



# 2022

## Un mois - Une espèce

Menez l'enquête !



Retrouvez les fiches espèces et saisissez vos observations sur : <https://enquetes.clicnat.fr>





UN MOIS → une espèce



MENEZ L'ENQUÊTE!

ESPECES PROTEGEE

## Le Pic vert

### OÙ LE CHERCHER?

Il fréquente en majorité le bocage, mais aussi les villes, les forêts et boisements mixtes. Il est possible d'observer des individus posés au sol à la recherche de nourriture dans les parcs et jardins.

### QUE MANGE-T-IL?

C'est un spécialiste de la recherche des fourmis au sol. Il laisse des petits trous sans déblais dans les pelouses ou creuse des trous dans les fourmilières pour capturer les individus. Il se nourrit aussi d'insectes vivant dans le bois mort, de vers de terre, et parfois de baies.

### ACTION DE CONSERVATION

Le Pic vert est sensible notamment à la disparition des vergers à hautes tiges. Un maintien des grands arbres lui permet de créer des cavités pouvant accueillir un nid. Des zones non fauchées peuvent aussi lui faciliter un accès aux ressources alimentaires.

### RISQUES DE CONFUSION

Le Pic vert peut être confondu avec le Pic cendré mais ce dernier n'est pas présent en Picardie.

ORDRE: PICIFORMES

QUELQUES EXEMPLES

Nom vernaculaire:

Pic vert

Nom latin:

*Picus viridis*

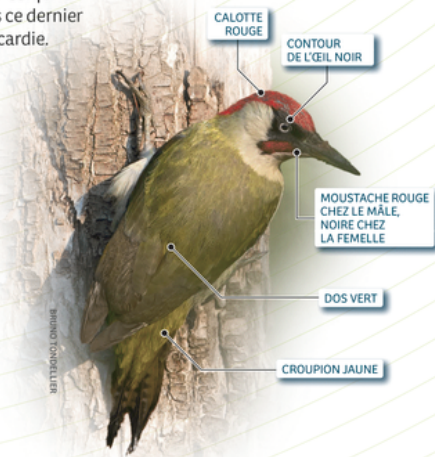
Nom Picard: bièc bo

### LE SAVIEZ-VOUS?

Comme chez les autres espèces de Pics, le mâle défend son territoire en tambourinant sur les arbres. Les Pics frappent aussi leur bec contre les arbres pour creuser une loge ou chercher à manger. Le choc de chaque coup se propage dans la partie inférieure du bec pour être absorbé à la base. Les vibrations sont aussi absorbées par la structure spongieuse des os du crâne. Ceci protège le cerveau des chocs.



Juvénile de Pic vert



Je contribue sur [enquetes.clicnat.fr](https://enquetes.clicnat.fr)



# Fiche espèce + affiche

UN MOIS → une espèce  
Janvier 2022



MENEZ L'ENQUÊTE!

ESPECES PROTEGEE

## Le Pic vert

*Picus viridis*

Nom picard: bièc bo

### OÙ LE CHERCHER?

Il fréquente en majorité le bocage, mais aussi les villes, les forêts et boisements mixtes. Il est possible d'observer des individus posés au sol à la recherche de nourriture dans les parcs et jardins.

### VOUS L'AVEZ TROUVÉ?

<https://enquetes.clicnat.fr> pour nous en informer.



Un mois - Une espèce  
Menez l'enquête!

En Janvier, partez à sa découverte

### Le Pic vert - *Picus viridis*

Dimanche 16 Janvier 2022  
à Abbeville (80)

Renseignements et inscriptions auprès de :

**Noé FERRARI**  
06.99.92.74.56

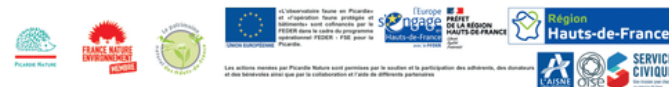
Cloture des inscriptions le vendredi 14 janvier.

SOMME

PICARDIE NATURE  
233 rue Eloi Morel - 80000 Amiens  
Tél. 03 62 72 22 53 | [www.picardie-nature.org](http://www.picardie-nature.org)

En 2022 : ajout d'animations nature

PICARDIE NATURE  
233 rue Eloi Morel - 80000 Amiens  
Tél. 03 62 72 22 53 | [www.picardie-nature.org](http://www.picardie-nature.org)





# COMMUNIQUER - PARTAGER - ANIMER



- **Communication large et régulière** : canaux de diffusion de l'association, presse locale, établissements scolaires, structures d'accueil du public, mairies...
  - **Mise à disposition d'outils** permettant aux contributeurs d'apprendre à identifier simplement l'espèce et de mieux la connaître
  - **Proposition d'animations** en lien avec l'espèce
- + Recueil des avis via un formulaire en ligne pour l'amélioration





# Mobilisation des contributeurs



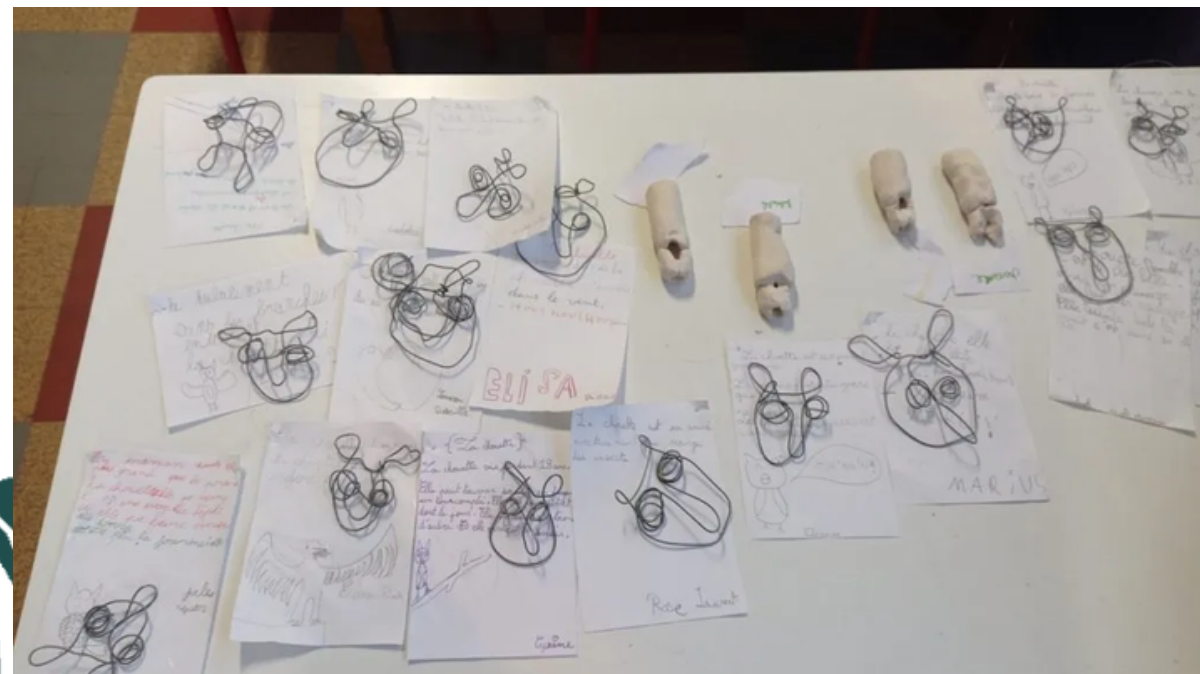
- Grand public
- Réseaux naturalistes de Picardie Nature, ses bénévoles et adhérents
- Établissements scolaires

...et soutien pour la diffusion

- >> des structures accueillant du public
- >> de la presse locale et des partenaires

**IMPORTANT!**





## DÉCEMBRE 2022

### Une école utilise l'enquête



Anna, service civique « environnement » à l'école sensibilise les enfants à l'environnement et à la biodiversité.

Projet avec toutes les classes par petits groupes autour de la Chouette hulotte



- Décoration de la chouette avec les maternelles
- Décoration des lettres CHOUETTE HULOTTE en graphisme et représentation de ce bel animal avec les cycle 2
- Fabrication d'une chouette en fil de fer avec les CE2
- Fabrication de l'habitat de la chouette, d'un sifflet qui reproduit le cri de la chouette et de poèmes haikus autour de la chouette avec les cycles 3



# Fédération d'acteurs

## Partenariats

- Bibliothèques d'Amiens Métropole
- Bibliothèque de Corbeny
- Géodomia

Centre de ressources environnementales du département de l'Aisne



## Sélections de documents validés scientifiquement

## Sélection documents Picardie Nature et Bibliothèques d'Amiens Métropole

### Coccinelles

#### Sélection jeunesse :

- Où es-tu coccinelle ? / Mem Fox. - Circonflexe, 2014
- Je suis une coccinelle / Daisaburo Okumoto. - Archimède, 1992
- La coccinelle / textes de Christian Marie. - Mango jeunesse, 2000
- La Coccinelle mal lunée / Eric Carle. - Mijade, 1995
- Escargots, oiseaux, fourmis... : je découvre les petites bêtes du jardin / Bénédicte Boudassou. - Rusti'kid, 2020
- La coccinelle / textes de Dreaming Green et Yi Jeong-Sun. - Mango jeunesse, 2013
- La coccinelle / textes de Natacha Fradin. - Milan, 2005
- La coccinelle / Pascale Hédelin. - Milan jeunesse, 2010
- La coccinelle / Bernadette Gervais. - Albin Michel jeunesse, 2016
- Insectoscope : partie 2 - épisodes 19 à 36 / Jean-Philippe Macchioni, réal. - Zed, 2015 - (DVD).

#### Sélection adulte :

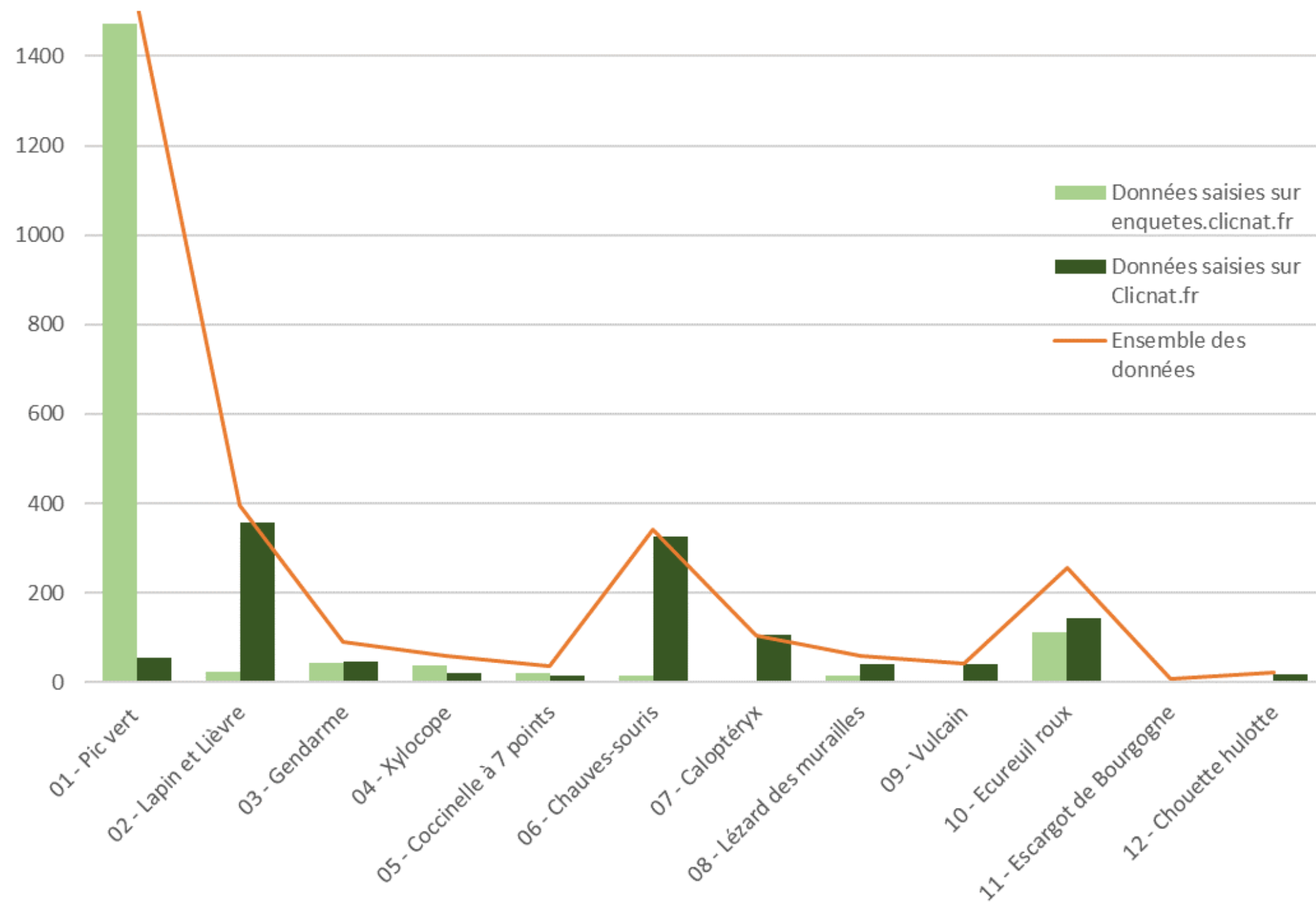
- Les coccinelles : description, moeurs, reproduction... / Jean-Louis Hemptinne. - Delachaux et Nestlé, 2005
- Guide des insectes des prés et des prairies / Vincent Albouy. - Belin, 2014
- Insectes & papillons : identifier 100 espèces / Ingrid von Brandt. - Hachette Pratique, 2013
- Petit traité savant de la coccinelle / textes & photos Henri Joannet. - Equinoxe, 2016
- Le guide entomologique / Patrice Leraut. - Delachaux et Niestlé, 2003
- Le petit guide Marabout des insectes / édition Fanny Delahaye. - Marabout, 2014

#### Vidéos :

- De la ponte d'une coccinelle à 7 points jusqu'à la naissance d'une nouvelle coccinelle - <https://www.youtube.com/watch?v=AHOJByh2yOU>
- Minuscule – compilation #3 <https://www.youtube.com/watch?v=5F076MlIFc8>
- Minuscule – compilation #4 <https://www.youtube.com/watch?v=mZk1tw9m5FE>
- Minuscule – compilation #7 <https://www.youtube.com/watch?v=5Fn5OGThljc>



# Bilan de l'enquête



Année 2022

Impact des enquêtes sur la saisie de données



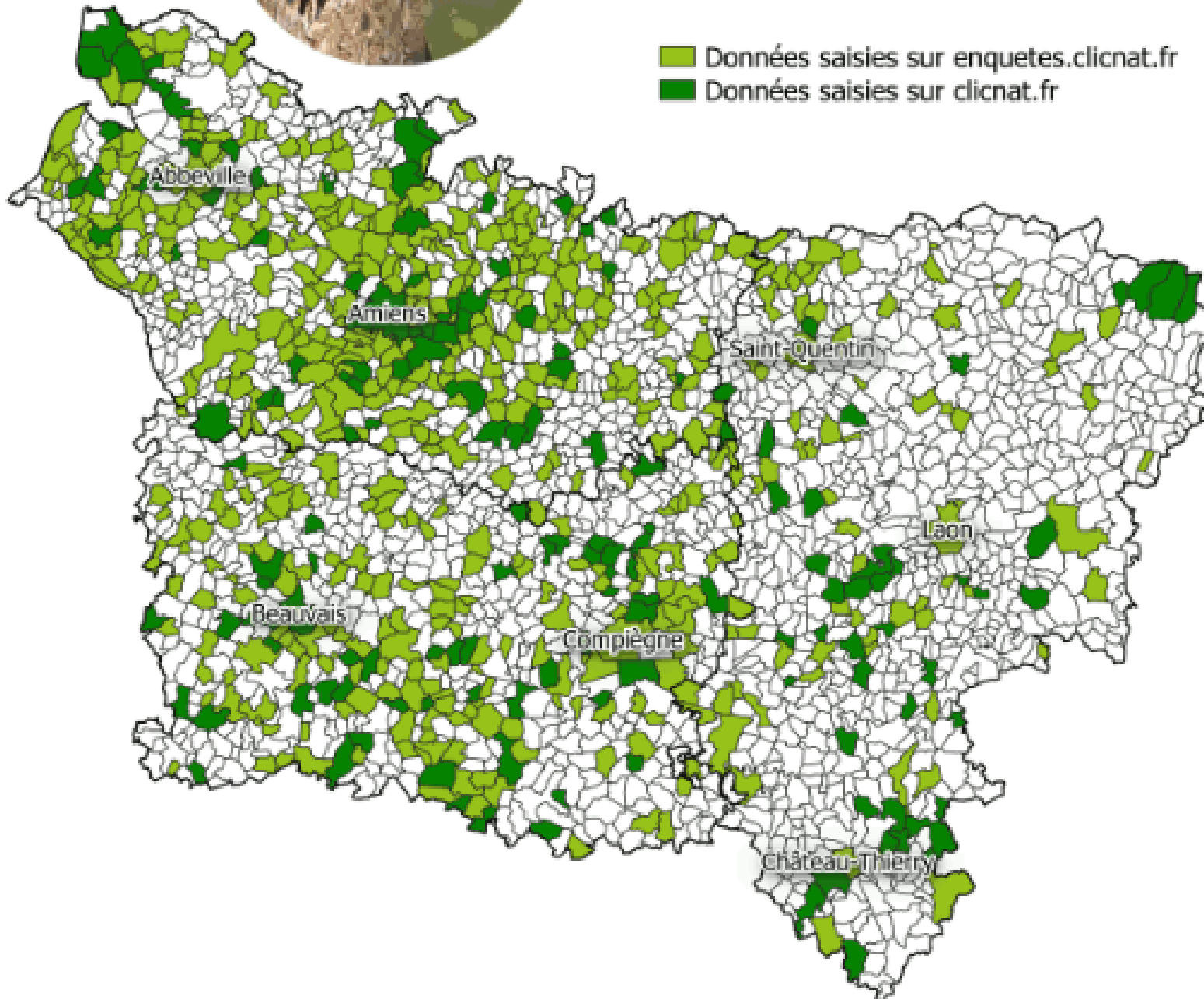
Photo : B. TONDELLIER



# Le Pic vert

*Picus viridis*

JANVIER 2022 : 1 541 données de Pic vert  
1 465 via l'enquête



**634 communes picardes concernées**

700 données dans la Somme (323 communes)

540 données dans l'Oise (211 communes)

225 données dans l'Aisne (100 communes)

76 données hors Picardie

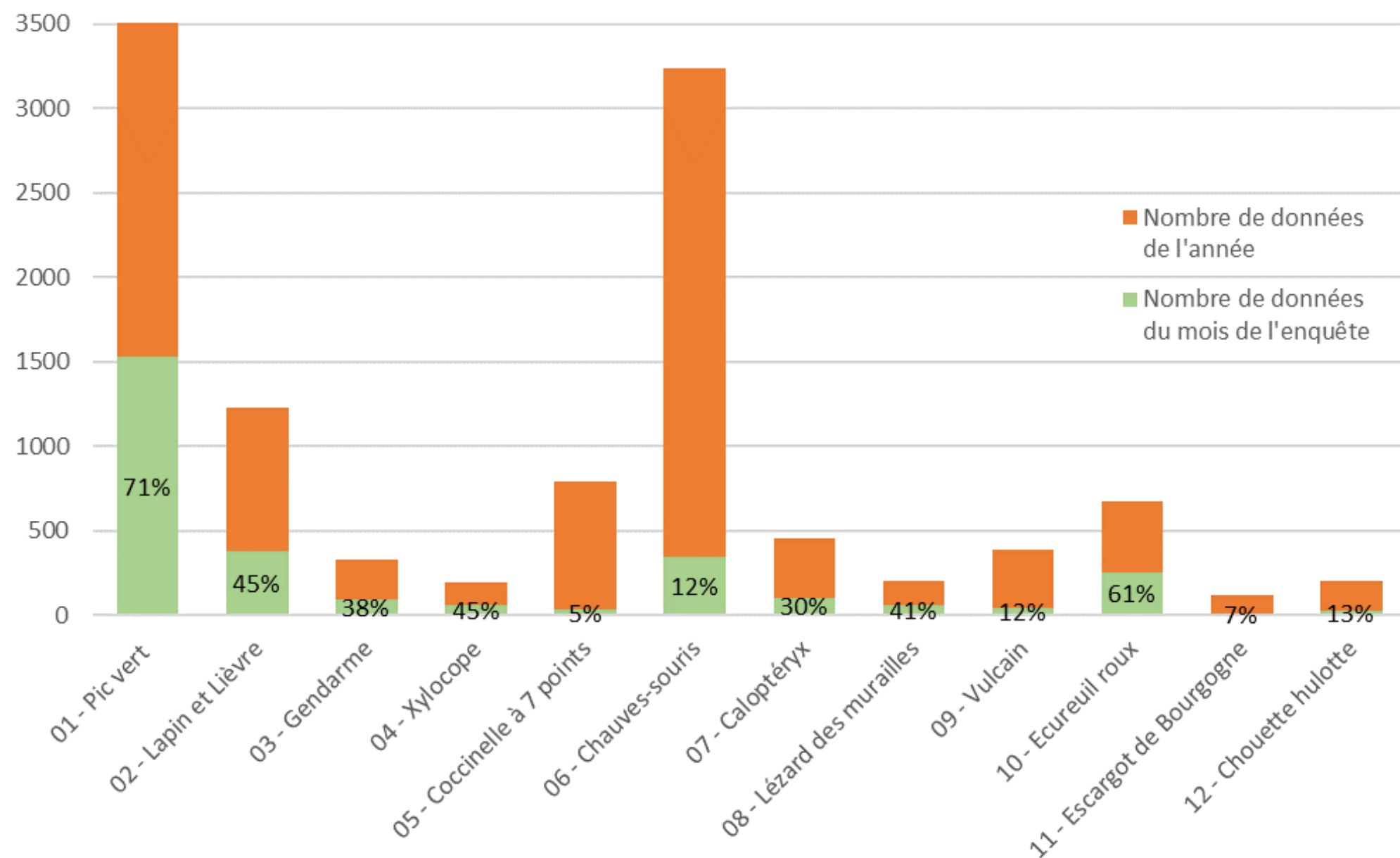


Les actions menées par Picardie Nature sont financées par le soutien et la participation des collectivités, des donateurs et des bénévoles ainsi que par le volontariat en faveur de différents partenaires.





# Bilan de l'enquête



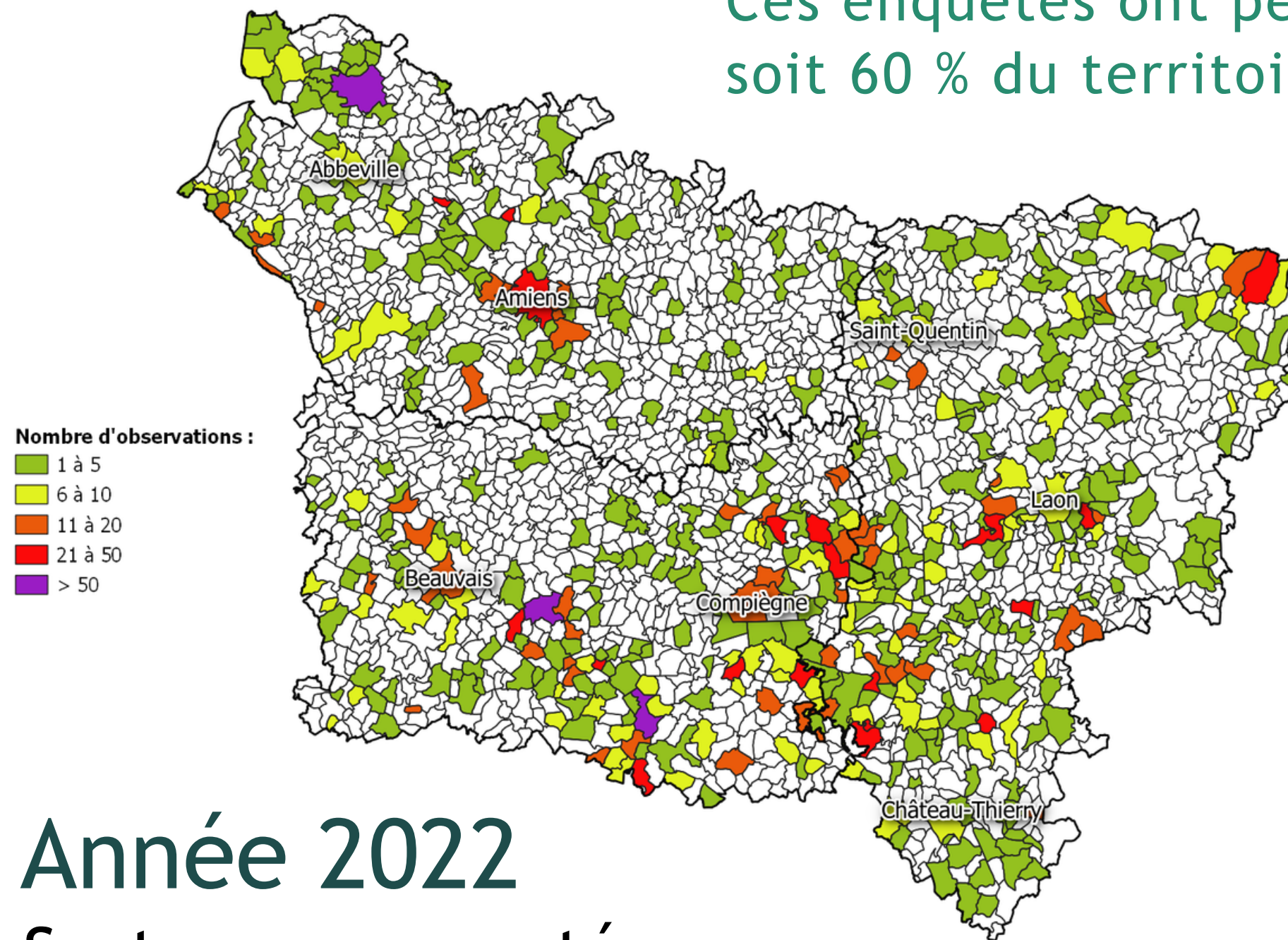
Année 2022

Impact des enquêtes sur la connaissance des espèces sélectionnées



# Bilan de l'enquête

Ces enquêtes ont permis d'actualiser 1343 communes, soit 60 % du territoire Picard.



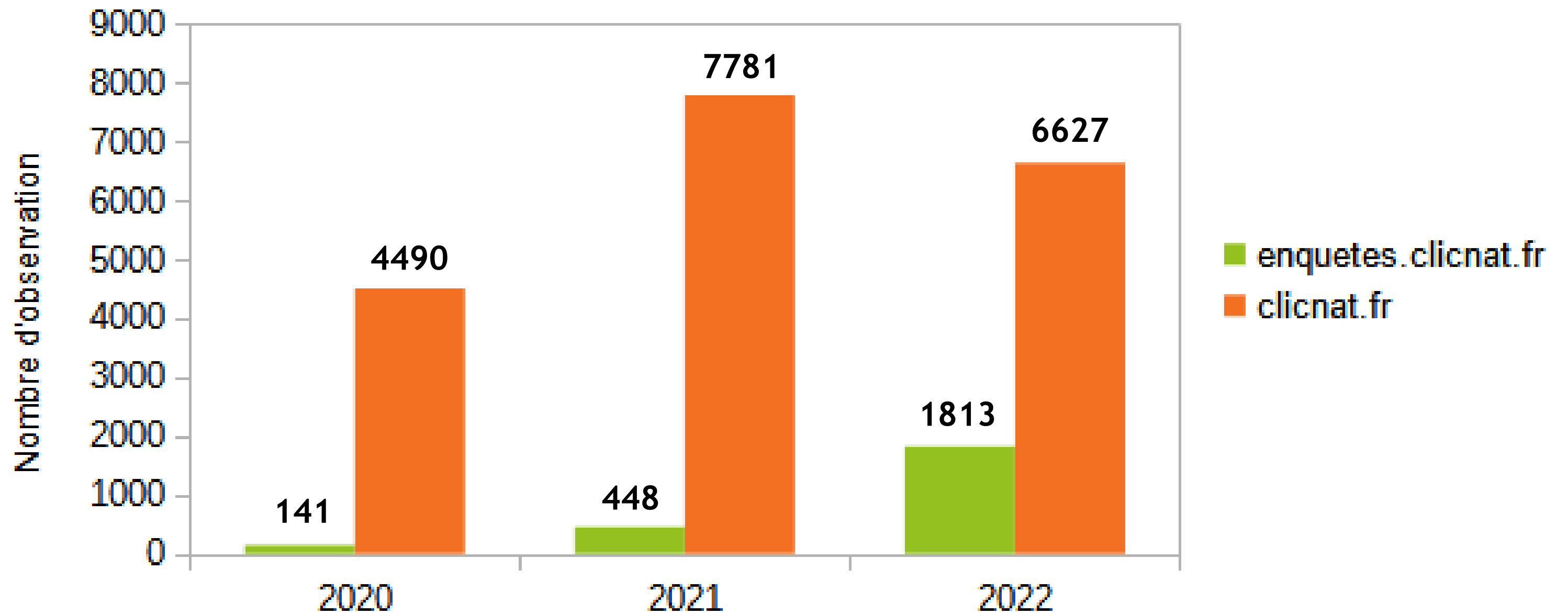
Année 2022  
Secteurs prospectés

## NOTA BENE

*Les espèces qui ont plus de 50 observations concernent des communes où des études sur les chauves-souris ont pu être menées, ce qui fausse légèrement le résultat de la participation du grand public.*



# Bilan de l'enquête



Évolution de la participation aux enquêtes





PICARDIE  
NATURE



# CONCLUSION

## OBJECTIFS ATTEINTS

- ✓ Inciter à participer à l'étude de la faune sauvage
- ✓ Permettre de découvrir 12 espèces locales par an
- ✓ Contribuer à la connaissance de la faune sauvage sur le territoire
- ✓ IN FINE : attirer de nouveaux observateurs vers le portail classique de Clicnat

## RÉSULTATS ENQUÊTE EN LIGNE

58% ont un niveau naturaliste débutant (dans un ou plusieurs groupes)

80% des participants ne recherchent pas activement l'espèce mais attendent de tomber dessus par hasard. Il faut donc cibler des espèces faciles à observer dans un jardin où sur les trajets quotidiens.

Souhaits : 23/32 pour des animations autour de l'espèce

Fiches espèces très appréciées

75 % trouvent que la saisie dans Citizen est intuitive

25% ont créé un compte Clicnat suite à l'enquête

50% des participants ont connu l'enquête via les réseaux sociaux



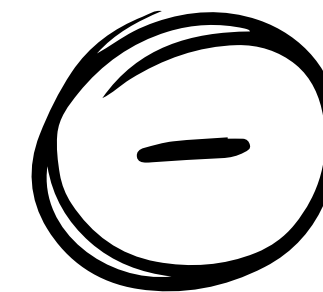
## IMPACT CLICNAT

Année	Nouveaux comptes
2017	186
2018	145
2019	161
2020	234
2021	289
2022	254





# Analyse



Mobilisation d'un public large

Porter à connaissance

*De la faune sauvage locale et aussi des actions de l'association*

Travailler avec de nouvelles structures

Amélioration des connaissances

Fédération de nouveaux contributeurs  
pour la base de données

Retombées médiatiques

Financement sur le long terme difficile

Choix des espèces pas toujours évident

Participation disparate

Communication + ou - importante

Des territoires non mobilisés